

Report Datum	30.06.2017
Report Wahrung	EUR

 ffentliche Pfandbriefe bzw. ffentliche fundierte Bankschuldverschreibungen

1. BERBLICK

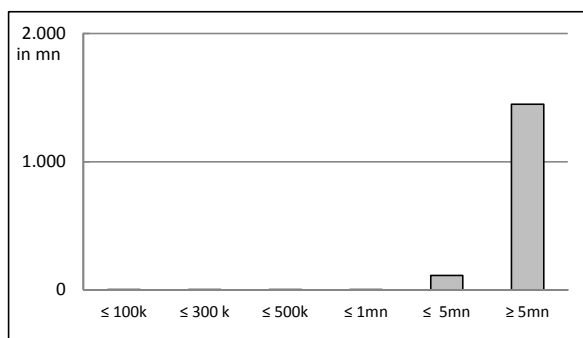
CRD/ OGAW Richtlinien konform	Ja		
Anteil EZB fahiger Forderungen und Wertpapiere (% der Gesamtdeckung)	0%		
Gesamtbetrag Emissionen in Umlauf	in Millionen	1.075,0	
Gesamtbetrag der Deckungswerte (Gesamtdeckung Nominale)	in Millionen	1.569,6	
Ratingagenturen	Moody's	Fitch	S&P
Emittentenrating	NR	A+	A-
Deckungsstockrating	NR	NR	AA-
Anzahl der Finanzierungen	79		
Anzahl der Schuldner	65		
Anzahl der Garanten	N.A.		
Durchschnittliches Volumen der Deckungswerte pro Schuldner	in Millionen	24,1	
Durchschnittliches Volumen der Deckungswerte pro Finanzierung	in Millionen	19,9	
Anteil der Forderungen in Zahlungsverzug von mind. 90 Tagen (% von Primardeckung)	0%		
Anteil der 10 groten Finanzierungen (% von Primardeckung)	86%		
Anteil der 10 groten Garanten (% von Primardeckung)	16%		
Anteil endfallige Finanzierungen (% von Primardeckung)	36%		
Anteil der Finanzierungen in Fremdwahrung (% von Primardeckung)	10%		
Anteil der Emissionen in Fremdwahrung (in %)	0%		
Anteil Finanzierungen mit fixer Zinsbindung > 1 Jahr (% von Primardeckung)	71%		
Nominelle berdeckung (Gesamtdeckung/Emissionen im Umlauf in %)	46%		
Barwertige berdeckung (BW Gesamtdeckung/ BW Emissionen im Umlauf in %)	53%		
Anzahl der Emissionen	3		
Durchschnittliche Groe der Emissionen	in Millionen	358,33	

2. INFORMATIONEN ZUM DECKUNGSSTOCK (PRIMÄRDECKUNG)

Anzeigeeinheit in Mio. EUR - ausgenommen "Anzahl"

2.1 Verteilung nach Kreditvolumen

Primärdeckung nach Kreditvolumen		
	Volumen	Anzahl
≤ 300.000	2	13
davon 0 - 100.000	0	3
davon 100.000 - 300.000	2	10
300.000 - 5.000.000	118	48
davon 300.000 - 500.000	3	7
davon 500.000 - 1.000.000	3	4
davon 1.000.000 - 5.000.000	113	37
≥ 5.000.000	1.449	18
Summe	1.570	79



2.2 Währungsverteilung nach Währungsderivaten

Währungsderivate	Volumen
Währungsderivate in Deckungsstock	Nein
Nominale der Derivate in Deckungsstock	0

Primärdeckung	Volumen
in EUR	1.415
in CHF	141
in USD	13
in JPY	0
Sonstige	0
Summe	1.570

Emissionen	Volumen
in EUR	1.075
in CHF	0
in USD	0
in JPY	0
Sonstige	0
Summe	1.075

2.3 Regionale Verteilung

Primärdeckung nach Ländern in Europa		
	Volumen	%
EU Staaten	1.442	92%
Belgien	0	0%
Bulgarien	0	0%
Dänemark	0	0%
Deutschland	264	17%
Estland	0	0%
Finnland	0	0%
Frankreich	0	0%
Griechenland	0	0%
Irland	0	0%
Italien	0	0%
Kroatien	0	0%
Lettland	0	0%
Litauen	0	0%
Luxemburg	0	0%
Malta	0	0%
Niederlande	0	0%
Österreich	1.165	74%
Polen	13	1%
Portugal	0	0%
Rumänien	0	0%
Schweden	0	0%
Slowakei	0	0%
Slowenien	0	0%
Spanien	0	0%
Tschechien	0	0%
Ungarn	0	0%
Vereinigtes Königreich	0	0%

Zypern	0	0%
EWR Staaten	0	0%
Island	0	0%
Liechtenstein	0	0%
Norwegen	0	0%
Sonstige Länder	0	0%
Schweiz	128	8%
Summe	1.570	100%

Primärdeckung nach Bundesländern in Österreich			
	Volumen	Anteil AT (%)	Gesamtdeckung Anteil (%)
Republik Österreich	100	9%	6%
Wien	0	0%	0%
Niederösterreich	35	3%	2%
Oberösterreich	499	43%	32%
Salzburg	0	0%	0%
Tirol	0	0%	0%
Steiermark	411	35%	26%
Kärnten	0	0%	0%
Burgenland	116	10%	7%
Vorarlberg	3	0%	0%
Summe	1.165	100%	74%

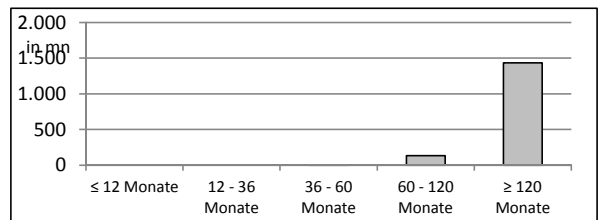
2.4 Verteilung nach Art des Schuldners/Garanten

Primärdeckung nach Art des Schuldners/Garanten	Volumen	%
Staat	13	1%
Bundesland	1.185	76%
Gemeinde	114	7%
Haftung Staat	100	6%
Haftung Subsouverän Bundesland	125	8%
Haftung Subsouverän Gemeinde	32	2%
Sonstige	0	0%
Summe	1.570	100%

2.5 Seasoning der Primärdeckung

Gewichtetes Durchschnittsseasoning der Deckungswerte (in Jahren)	13,0
---	-------------

Seasoning	Volumen	%
≤ 12 Monate	0	0%
12 - 36 Monate	0	0%
36 - 60 Monate	5	0%
60 - 120 Monate	131	8%
≥ 120 Monate	1.434	91%
Summe	1.570	100%



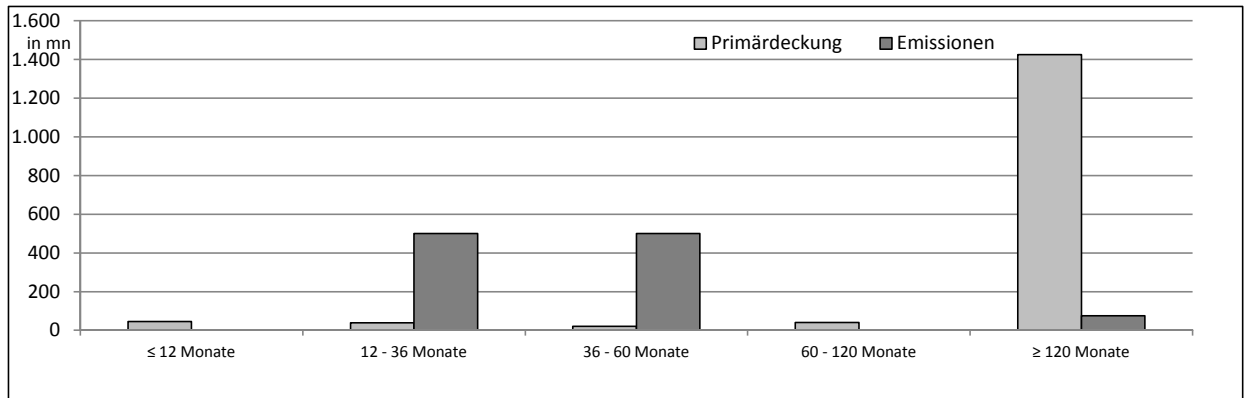
2.6 Laufzeitenverteilung

Gesamt	in Jahren
WAL - Durchschnittlich gewichtete Restlaufzeit der Primärdeckung (in Jahren inkl. vertraglich vereinbarter Tilgungen)	9,2
WAL - Durchschnittlich gewichtete Restlaufzeit der Primärdeckung (in Jahren vertraglich)	16,2
WAL Emissionen (Endfälligkeit in Jahren)	3,6

Laufzeitenverteilung (in Monaten vertraglich)

Primärdeckung	Volumen	%
≤ 12 Monate	45	3%
12 - 36 Monate	38	2%
36 - 60 Monate	21	1%
60 - 120 Monate	41	3%
≥ 120 Monate	1.425	91%
Summe	1.570	100%

Emissionen	Volumen	%
≤ 12 Monate	0	0%
12 - 36 Monate	500	47%
36 - 60 Monate	500	47%
60 - 120 Monate	0	0%
≥ 120 Monate	75	7%
Summe	1.075	100%



2.7 Verteilung Zinsbindung nach Zinsderivaten

Zinsderivate	
Zinsderivate in Deckungsstock	Ja

Primärdeckung	Volumen
Variabel, fix unterjährig	448
Fix, 1 - 2 Jahren	11
Fix, 2 - 5 Jahren	8
Fix, > 5 Jahren	1.102
Summe	1.570

Emissionen	Volumen
Variabel, fix unterjährig	75
Fix, 1 - 2 Jahren	500
Fix, 2 - 5 Jahren	500
Fix, > 5 Jahren	0
Summe	1.075

3. INFORMATIONEN ZUR ERSATZDECKUNG

Anzeigeeinheit in Mio. EUR - ausgenommen "Anzahl"

Ersatzdeckung Überblick	Volumen
Geld, Einlagen	0
Wertpapiere des Anlagevermögens	0
davon Nationalbank fähig	0
Summe	0
Ersatzdeckung (% von Emissionen)	0%

Wertpapiere nach Volumen	Volumen	Anzahl
≤ 1.000.000	0	0
1.000.000 - 5.000.000	0	0
≥ 5.000.000	0	0
Summe	0	0

Ersatzdeckung nach Währung	Volumen	%
EUR	0	0%
CHF	0	0%
USD	0	0%
JPY	0	0%
Sonstige Währungen	0	0%
Summe	0	0%

Verteilung nach Ländern	Volumen	%
EU Staaten	0	0%
Belgien	0	0%
Bulgarien	0	0%
Dänemark	0	0%
Deutschland	0	0%
Estland	0	0%
Finnland	0	0%
Frankreich	0	0%
Griechenland	0	0%
Irland	0	0%
Italien	0	0%
Kroatien	0	0%
Lettland	0	0%
Litauen	0	0%
Luxemburg	0	0%
Malta	0	0%
Niederlande	0	0%
Österreich	0	0%
Polen	0	0%
Portugal	0	0%
Rumänien	0	0%
Schweden	0	0%
Slowakei	0	0%
Slowenien	0	0%

Spanien	0	0%
Tschechien	0	0%
Ungarn	0	0%
Vereinigtes Königreich	0	0%
Zypern	0	0%
EWR Staaten	0	0%
Island	0	0%
Liechtenstein	0	0%
Norwegen	0	0%
Sonstige Länder	0	0%
Schweiz	0	0%
Summe	0	0%

1. Überblick	Gesamtbetrag Emissionen in Umlauf	Nominale in Euro Gegenwert ohne aufgelaufene Zinsen; Wechselkurs zum Reportingstichtag; Nullkuponanleihen zum aktuellen, aufgezinnten Wert
	Gesamtbetrag der Deckungswerte (Gesamtdeckung)	Nominale Primärdeckung und Ersatzdeckung ohne aufgelaufene Zinsen; Wechselkurs zum Reportingstichtag
	Anteil der Forderungen in Zahlungsverzug von mind. 90 Tagen (% von Primärdeckung)	Forderungsnominale in Zahlungsverzug von mind. 90 Tagen
	Anzahl der Finanzierungen	
	Anteil EZB fähiger Forderungen und Wertpapiere (% der Gesamtdeckung)	Einschätzung der EZB Fähigkeit entsprechend den gültigen Regeln der EZB nach bestem Wissen und Gewissen der Bank
	Barwertige Überdeckung (BW Gesamtdeckung/ BW Emissionen im Umlauf in %)	BW der Gesamtdeckung wird nicht risikoadjustiert berechnet. Emissionsseite: ohne Vorsorge für Verwaltungskosten und ev. Makro-Derivate.
2.1 Verteilung nach Kreditvolumen	je einzelne Forderung	
2.6 Laufzeitenverteilung	ohne Berücksichtigung von vertraglichen Kündigungsrechten des Schuldners	