

Report Datum	30.06.2016
Report Währung	EUR

Öffentliche Pfandbriefe bzw. öffentliche fundierte Bankschuldverschreibungen

1. ÜBERBLICK

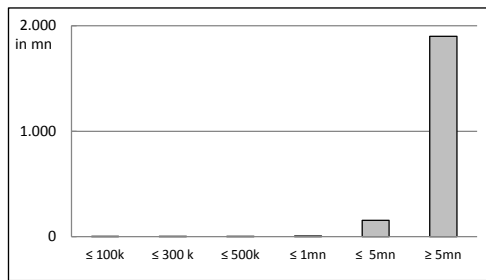
CRD/ OGAW Richtlinien konform	Ja		
Anteil EZB fähiger Forderungen und Wertpapiere (% der Gesamtdeckung)	10%		
Gesamtbetrag Emissionen in Umlauf	in Millionen	1.148,0	
Gesamtbetrag der Deckungswerte (Gesamtdeckung Nominale)	in Millionen	2.064,7	
Ratingagenturen	Moody's	Fitch	S&P
Emittentenrating	NR	BBB+	A-
Deckungsstockrating	NR	NR	AA-
Anzahl der Finanzierungen	104		
Anzahl der Schuldner	80		
Anzahl der Garanten	N.A.		
Durchschnittliches Volumen der Deckungswerte pro Schuldner	in Millionen	25,8	
Durchschnittliches Volumen der Deckungswerte pro Finanzierung	in Millionen	19,9	
Anteil der Forderungen in Zahlungsverzug von mind. 90 Tagen (% von Primärdeckung)	0%		
Anteil der 10 größten Finanzierungen (% von Primärdeckung)	81%		
Anteil der 10 größten Garanten (% von Primärdeckung)	18%		
Anteil endfällige Finanzierungen (% von Primärdeckung)	35%		
Anteil der Finanzierungen in Fremdwährung (% von Primärdeckung)	11%		
Anteil der Emissionen in Fremdwährung (in %)	0%		
Anteil Finanzierungen mit fixer Zinsbindung > 1 Jahr (% von Primärdeckung)	70%		
Nominelle Überdeckung (Gesamtdeckung/Emissionen im Umlauf in %)	80%		
Barwertige Überdeckung (BW Gesamtdeckung/ BW Emissionen im Umlauf in %)	90%		
Anzahl der Emissionen	6		
Durchschnittliche Größe der Emissionen	in Millionen	191,33	

2. INFORMATIONEN ZUM DECKUNGSSTOCK (PRIMÄRDECKUNG)

Anzeigeeinheit in Mio. EUR - ausgenommen "Anzahl"

2.1 Verteilung nach Kreditvolumen

Primärdeckung nach Kreditvolumen		
	Volumen	Anzahl
≤ 300.000	2	12
davon 0 - 100.000	0	1
davon 100.000 - 300.000	2	11
300.000 - 5.000.000	161	66
davon 300.000 - 500.000	4	10
davon 500.000 - 1.000.000	4	7
davon 1.000.000 - 5.000.000	153	49
≥ 5.000.000	1.901	26
Summe	2.065	104



2.2 Währungsverteilung nach Währungsderivaten

Währungsderivate	Volumen
Währungsderivate in Deckungsstock	Nein
Nominale der Derivate in Deckungsstock	0

Primärdeckung	Volumen
in EUR	1.834
in CHF	211
in USD	14
in JPY	0
Sonstige	6
Summe	2.065

Emissionen	Volumen
in EUR	1.148
in CHF	0
in USD	0
in JPY	0
Sonstige	0
Summe	1.148

2.3 Regionale Verteilung

Primärdeckung nach Ländern in		
	Volumen	%
Europa		
EU Staaten	1.868	90%
Österreich	1.580	77%
Belgien	0	0%
Bulgarien	0	0%
Kroatien	0	0%
Zypern	0	0%
Tschechien	0	0%
Dänemark	0	0%
Estland	0	0%
Finnland	0	0%
Frankreich	0	0%
Deutschland	269	13%
Griechenland	0	0%
Ungarn	0	0%
Irland	0	0%
Italien	0	0%
Lettland	0	0%
Litauen	0	0%
Luxemburg	0	0%
Malta	0	0%
Polen	20	1%
Portugal	0	0%
Rumänien	0	0%
Slowakei	0	0%
Slowenien	0	0%
Spanien	0	0%
Schweden	0	0%
Niederlande	0	0%
Vereinigtes Königreich	0	0%
EWR Staaten	0	0%
Island	0	0%
Liechtenstein	0	0%
Norwegen	0	0%
Sonstige Länder	0	0%
Schweiz	196	10%
Summe	2.065	100%

Primärdeckung nach Bundesländern in Österreich			
	Volumen	Anteil AT (%)	Gesamtdeckung Anteil (%)
Republik Österreich	100	6%	5%
Wien	0	0%	0%
Niederösterreich	38	2%	2%
Oberösterreich	762	48%	37%
Salzburg	0	0%	0%
Tirol	0	0%	0%
Steiermark	460	29%	22%
Kärnten	0	0%	0%
Burgenland	216	14%	10%
Vorarlberg	4	0%	0%
Summe	1.580	100%	77%

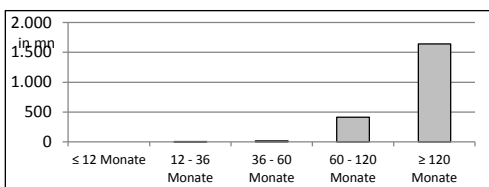
2.4 Verteilung nach Art des Schuldners/Garanten

Primärdeckung nach Art des Schuldners/Garanten	Volumen	%
Staat	14	1%
Bundesland	1.491	72%
Gemeinde	186	9%
Haftung Staat	100	5%
Haftung Subsoverän Bundesland	235	11%
Haftung Subsoverän Gemeinde	39	2%
Sonstige	0	0%
Summe	2.065	100%

2.5 Seasoning der Primärdeckung

Gewichtetes Durchschnittsseasoning der Deckungswerte (in Jahren) 12,1

Seasoning	Volumen	%
≤ 12 Monate	0	0%
12 - 36 Monate	0	0%
36 - 60 Monate	13	1%
60 - 120 Monate	411	20%
≥ 120 Monate	1.641	79%
Summe	2.065	100%

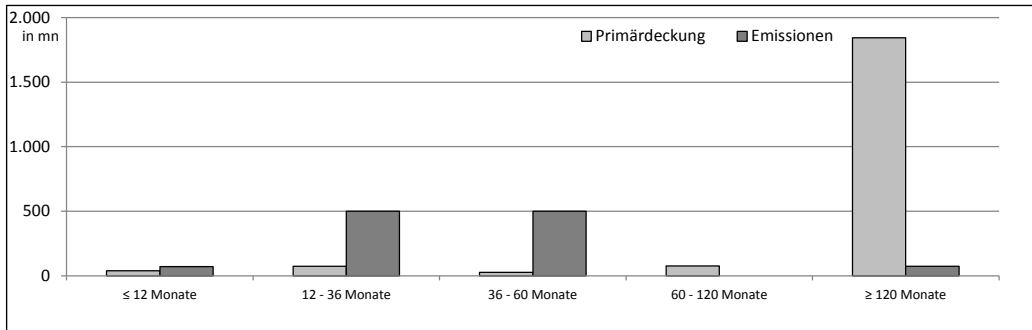


2.6 Laufzeitenverteilung

Gesamt	in Jahren
WAL - Durchschnittlich gewichtete Restlaufzeit der Primärdeckung (in Jahren inkl. vertraglich vereinbarter Tilgungen)	9,8
WAL - Durchschnittlich gewichtete Restlaufzeit der Primärdeckung (in Jahren vertraglich)	19,0
WAL Emissionen (Endfälligkeit in Jahren)	4,3

Laufzeitenverteilung (in Monaten vertraglich)

Primärdeckung	Volumen	%	Emissionen	Volumen	%
≤ 12 Monate	41	2%	≤ 12 Monate	73	6%
12 - 36 Monate	76	4%	12 - 36 Monate	500	44%
36 - 60 Monate	29	1%	36 - 60 Monate	500	44%
60 - 120 Monate	77	4%	60 - 120 Monate	0	0%
≥ 120 Monate	1.843	89%	≥ 120 Monate	75	7%
Summe	2.065	100%	Summe	1.148	100%



2.7 Verteilung Zinsbindung nach Zinsderivaten

Zinsderivate	
Zinsderivate in Deckungsstock	Nein

Primärdeckung	Volumen	Emissionen	Volumen
Variabel, fix unterjährig	617	Variabel, fix unterjährig	148
Fix, 1 - 2 Jahren	2	Fix, 1 - 2 Jahren	0
Fix, 2 - 5 Jahren	22	Fix, 2 - 5 Jahren	1.000
Fix, > 5 Jahren	1.424	Fix, > 5 Jahren	0
Summe	2.065	Summe	1.148

3. INFORMATIONEN ZUR ERSATZDECKUNG

Anzeigeeinheit in Mio. EUR - ausgenommen "Anzahl"

Ersatzdeckung Überblick	Volumen
Geld, Einlagen	0
Wertpapiere des Anlagevermögens	0
davon Nationalbank fähig	0
Summe	0
Ersatzdeckung (% von Emissionen)	0%

Wertpapiere nach Volumen	Volumen	Anzahl
≤ 1.000.000	0	0
1.000.000 - 5.000.000	0	0
≥ 5.000.000	0	0
Summe	0	0

Ersatzdeckung nach Währung	Volumen	%
EUR	0	0%
CHF	0	0%
USD	0	0%
JPY	0	0%
Sonstige Währungen	0	0%
Summe	0	0%

Verteilung nach Ländern	Volumen	%
EU Staaten	0	0%
Belgien	0	0%
Bulgarien	0	0%
Dänemark	0	0%
Deutschland	0	0%
Estland	0	0%
Finnland	0	0%
Frankreich	0	0%
Griechenland	0	0%
Irland	0	0%
Italien	0	0%
Kroatien	0	0%
Lettland	0	0%
Litauen	0	0%
Luxemburg	0	0%
Malta	0	0%
Niederlande	0	0%
Österreich	0	0%
Polen	0	0%
Portugal	0	0%
Rumänien	0	0%
Schweden	0	0%
Slowakei	0	0%
Slowenien	0	0%

Spanien	0	0%
Tschechien	0	0%
Ungarn	0	0%
Vereinigtes Königreich	0	0%
Zypern	0	0%
EWR Staaten	0	0%
Island	0	0%
Liechtenstein	0	0%
Norwegen	0	0%
Sonstige Länder	0	0%
Schweiz	0	0%
Summe	0	0%

1. Überblick	Gesamtbetrag Emissionen in Umlauf	Nominale in Euro Gegenwert ohne aufgelaufene Zinsen; Wechselkurs zum Reportingstichtag; Nullkuponanleihen zum aktuellen, aufgezinnten Wert
	Gesamtbetrag der Deckungswerte (Gesamtdeckung)	Nominale Primärdeckung und Ersatzdeckung ohne aufgelaufene Zinsen; Wechselkurs zum Reportingstichtag
	Anteil der Forderungen in Zahlungsverzug von mind. 90 Tagen (% von Primärdeckung)	Forderungsnominale in Zahlungsverzug von mind. 90 Tagen
	Anzahl der Finanzierungen	
	Anteil EZB fähiger Forderungen und Wertpapiere (% der Gesamtdeckung)	Einschätzung der EZB Fähigkeit entsprechend den gültigen Regeln der EZB nach bestem Wissen und Gewissen der Bank
	Barwertige Überdeckung (BW Gesamtdeckung/ BW Emissionen im Umlauf in %)	BW der Gesamtdeckung wird nicht risikoadjustiert berechnet. Emissionsseite: ohne Vorsorge für Verwaltungskosten und ev. Makro-Derivate.
2.1 Verteilung nach Kreditvolumen	je einzelne Forderung	
2.6 Laufzeitenverteilung	ohne Berücksichtigung von vertraglichen Kündigungsrechten des Schuldners	